




Kernzone: Nummerierung und Name

Landkreis	Nr	Name	Teilbereich
Esslingen	1	Bosler	
Esslingen	2	Mönckfels	
Esslingen	3	Pfannenberg	
Esslingen	4	Bauerlochberg	
Esslingen / Reutlingen	5	Donntal - Lange Steige	
Reutlingen	6	Kaltental	
Reutlingen	7	Nägeleselsen - Eichhalde	
Reutlingen	8	Rosberg	
Reutlingen	9	Drackenberg	
Reutlingen	10	Kugelberg - Imenberg	
Reutlingen	11	Stöffelberg - Pfülingen Berg	
Reutlingen	12	Föhrenberg	
Reutlingen	13	Baldeck	
Reutlingen	14	Trailfing Schlucht	
Reutlingen	15	Fischburger Tal - Hirschkopf - Scheibe	a Fischburger Tal
Gutsbezirk	15	Gutsbezirk	b Hirschkopf - Scheibe - Katzental
Reutlingen	16	Jörgenbühl - Geichenbuch	a Jörgenbühl
Reutlingen	16	Jörgenbühl - Geichenbuch	b Geichenbuch
Reutlingen	17	Hochberg - Amseltal	
Reutlingen	18	Schlossshau	
Reutlingen	19	Heiligental	
Reutlingen	20	Tiefental	
Reutlingen	21	Glastal	a Glastal
Reutlingen	21	Glastal	b Werfental
Reutlingen	21	Glastal	c Bahnhof
Reutlingen / Alb-Donau	22	Gieselwald - Heumacher	a Gieselwald
Alb-Donau	22	Gieselwald - Heumacher	b Heumacher
Alb-Donau	23	Rabensteig	a Maental
Alb-Donau	24	Schmiechtal	b Ehinger Hau
Alb-Donau	24	Schmiechtal	c Hüttener Eichhalde / Bärental
Alb-Donau	24	Schmiechtal	d Gundershofer Sommerberge
Gutsbezirk	25	Trailfing Kopf	
Gutsbezirk	26	Alte Münsinger Hardt	a Geistlicher Hau
Gutsbezirk	26	Alte Münsinger Hardt	b Heinrichsbüchle
Gutsbezirk	26	Alte Münsinger Hardt	c Finsterer Wald
Gutsbezirk	26	Alte Münsinger Hardt	d Hergenbuch
Gutsbezirk	26	Alte Münsinger Hardt	e Rübhu
Gutsbezirk	26	Alte Münsinger Hardt	f Schweinestall
Gutsbezirk	26	Alte Münsinger Hardt	g Sonnhalde
Gutsbezirk	27	Dicke	

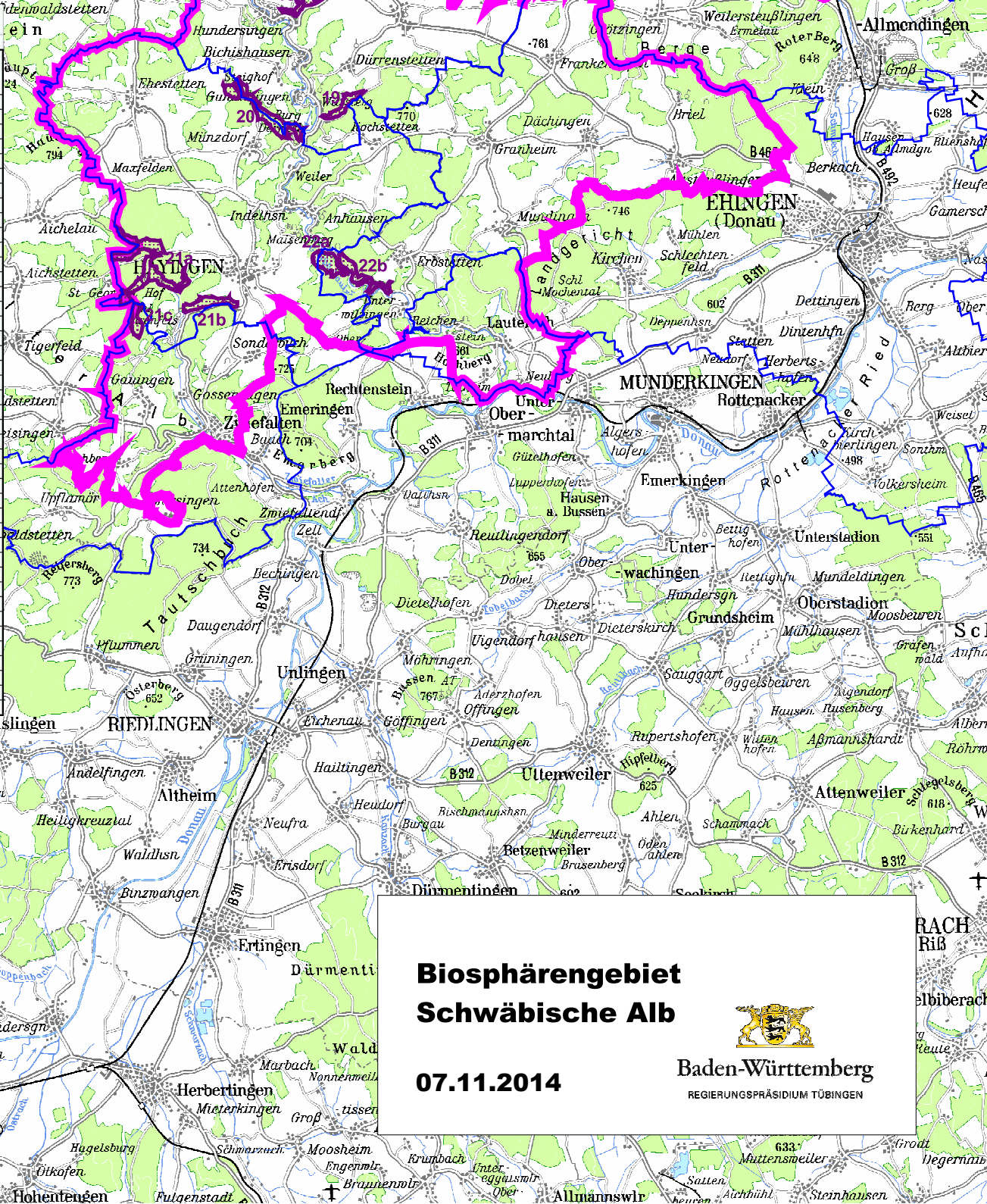
Legende

-  Außengrenze des Biosphärengebiets
-  Kernzone
-  Gemeindegrenzen

2000 0 2000 4000 Meter

1:170000

Kartengrundlage: TUK, (c) Landesvermessungsamt B.-W., Az 2851.9-1/19



Biosphärengebiet Schwäbische Alb



Baden-Württemberg

REGIERUNGSPRÄSIDIUM TÜBINGEN

07.11.2014